



钢铁之家

www.steels.org.cn

全球钢号百科!

Global Steel Grade Encyclopedia



涵盖的行业或国家与地区类别



美国材料与试验协会

GJB

国家军用标准



动力机械工程师协会

EU

前欧洲标准化

AISI

美国钢铁学会



德国工业标准

AMS

航空航天材料规范



国际标准

JASO

日本汽车标准组织

EN

欧洲标准

JB

中国机械行业标准

UNS

统一编号系统

UNI

意大利标准



美国机械工程师协会

SS

瑞典标准



国家标准



日本工业标准

TQ 1- 最高纯度铸就顶级品质

纯净度超高的热作工具钢
兼具优秀的高温强度和出色的韧性
极佳的抗热龟裂性能
高热传导性能

适用于高要求的铸造模具

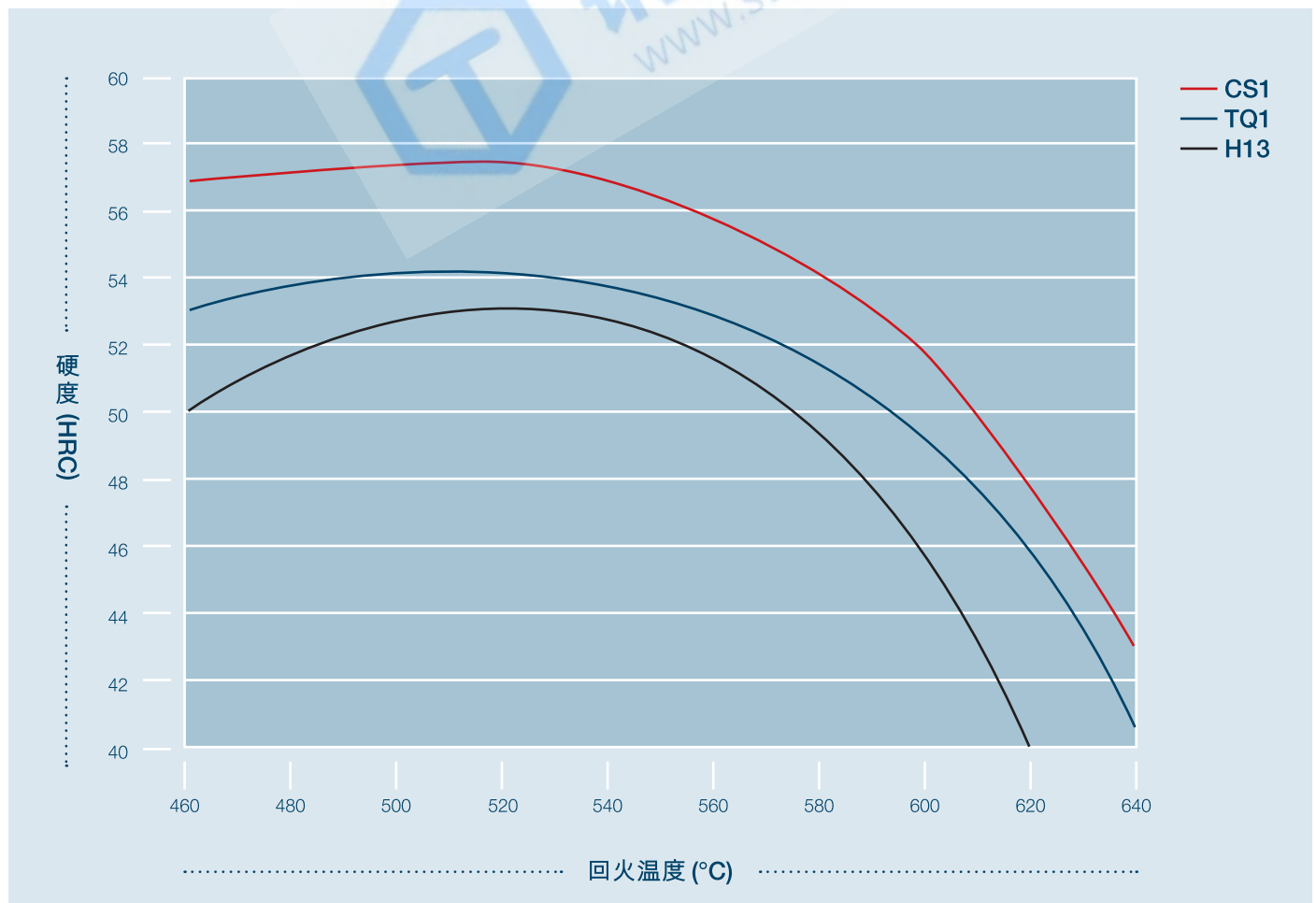
大型的汽车结构件压铸模具
外伸散热器片的压铸模具
复杂的汽车变速箱压铸模具
电动汽车部件（电池箱）模具
用于生产周期要求短的模具
用于批量生产的模具



一流的抗热龟裂性能

用于可视的，表面美观的铸造件
最小喷雾冷却要求的模具

特殊热作工具钢CS1和TQ1的回火抗力曲线

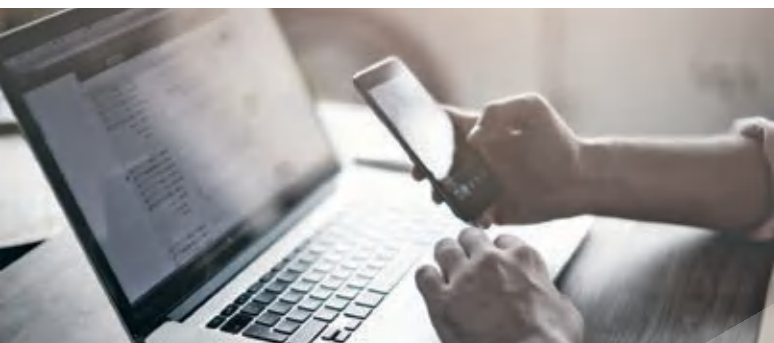


CS 1- 具有更多市场潜力的高端需求特殊工具钢

高温强度优于其他所有的工具钢种
即使在高工作硬度下仍能保持出色的韧性
工作硬度最高可达54 HRC
出色的抗热龟裂性能

适用于对表面状况有严格要求的模具

摩托车的可视部件
汽车的汽缸盖罩
笔记本和手机零件
高端消费类产品
可视电机的外壳
电子元件
连接区域内公差严格的机械部件



出色的耐高温性能

压铸模具的浇口区
更高铸造温度的合金压铸模

用于压铸模具的高性能工具钢

