



钢铁之家

www.steels.org.cn

# 全球钢号百科!

Global Steel Grade Encyclopedia



涵盖的行业或国家与地区类别



国际材料与试验协会

GJB

国家军用标准



动力机械工程师协会

EU

前欧洲标准化

AISI

美国钢铁学会



德国工业标准

AMS

航空航天材料规范



国际标准

JASO

日本汽车标准组织

EN

欧洲标准

JB

中国机械行业标准

UNS

统一编号系统

UNI

意大利标准

ASME

美国机械工程师协会

SS

瑞典标准



国家标准



日本工业标准





お薦め KPS6

冷間工具鋼

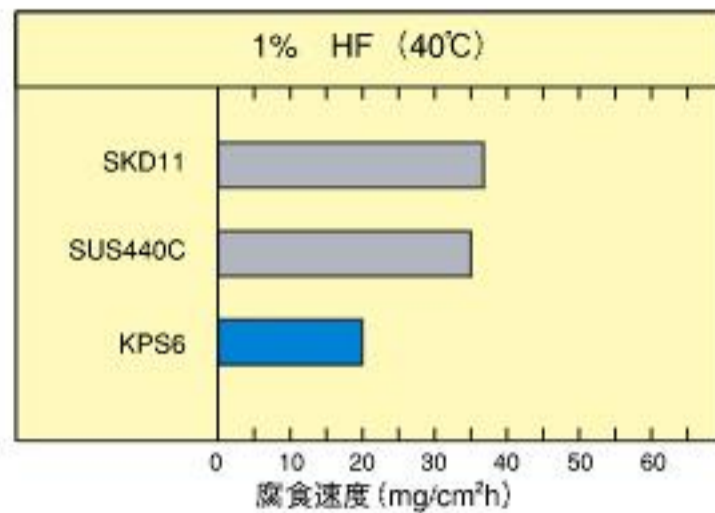
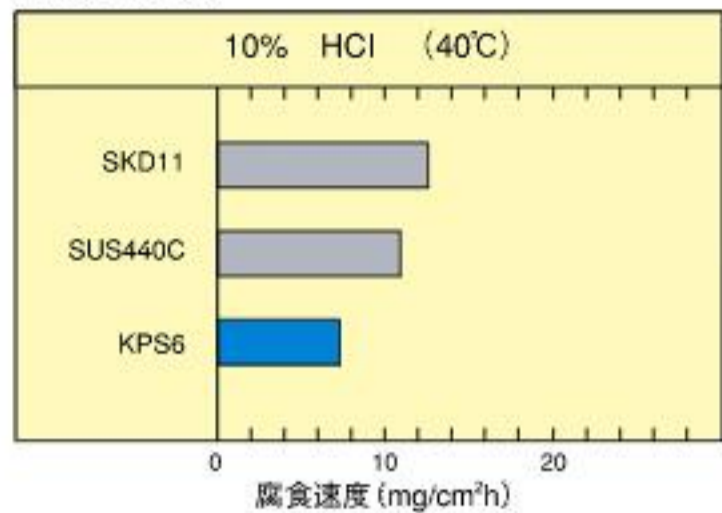
<特許鋼種>KPS6は耐食性、耐摩耗性を改善した樹脂成形機部品用高級冷間工具鋼です。

KPS6の特徴

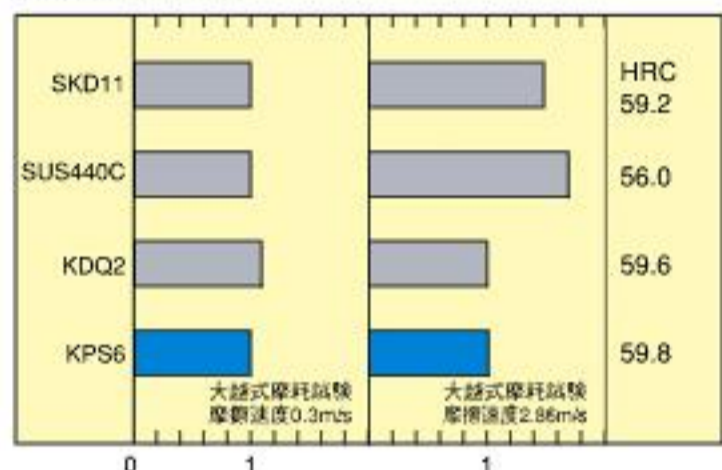
- 1.高い耐食性を有し、とくに耐塩酸性、耐弗酸性に優れています。
- 2.高靱性の工具鋼で、折損・割れ・欠け等の耐事故性に優れ、耐摩耗性も良好です。
- 3.高い疲労強度を有し、高負荷での疲労割れを防止できます。
- 4.優れた軟化抵抗性を有し、高い温度での使用が可能です。

特性

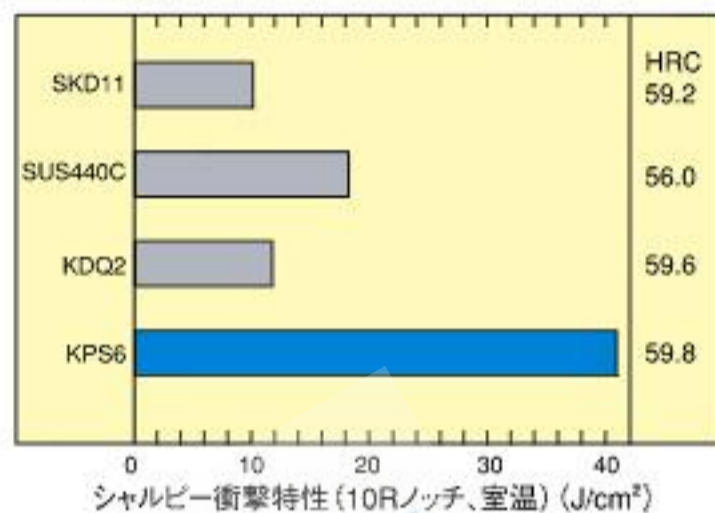
耐食性の比較



耐摩耗性の比較

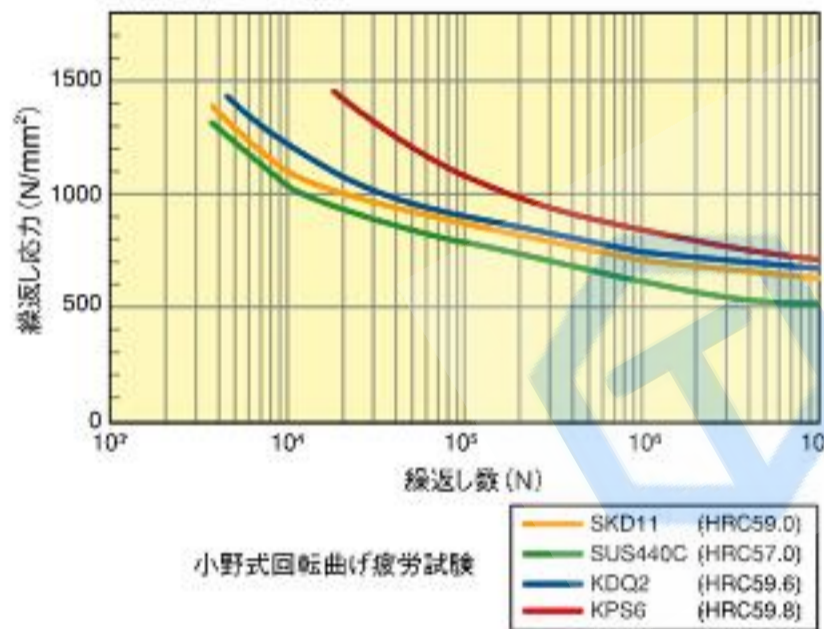


靱性の比較

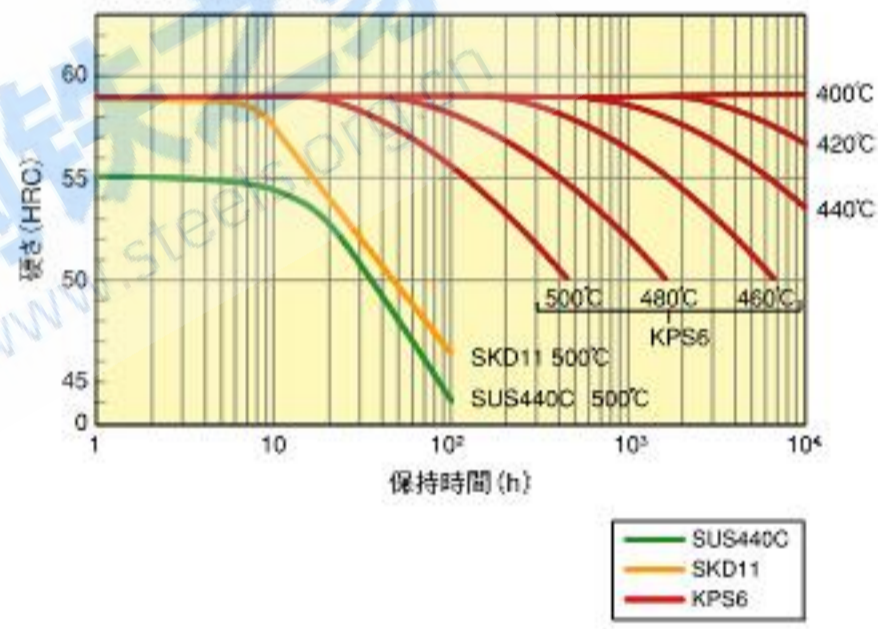


引掻き摩耗の相対比較→摩耗大  
凝着摩耗の相対比較→摩耗大

疲労特性の比較

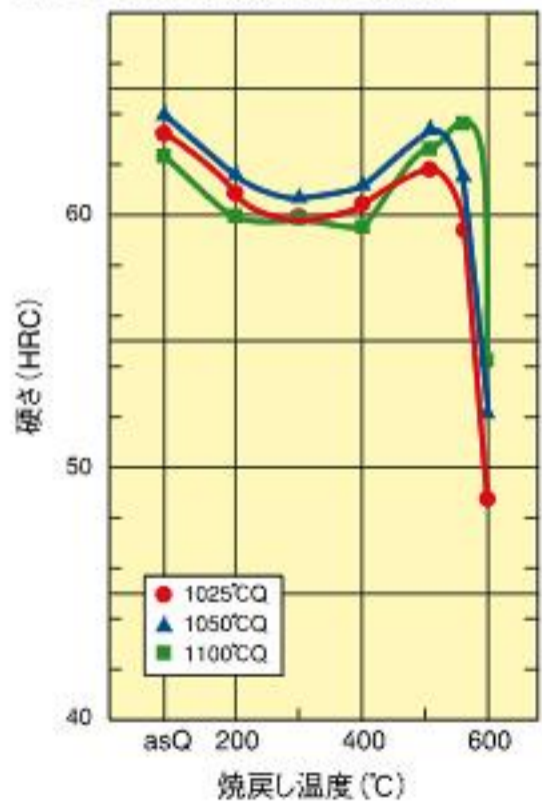


軟化抵抗の比較



熱処理特性

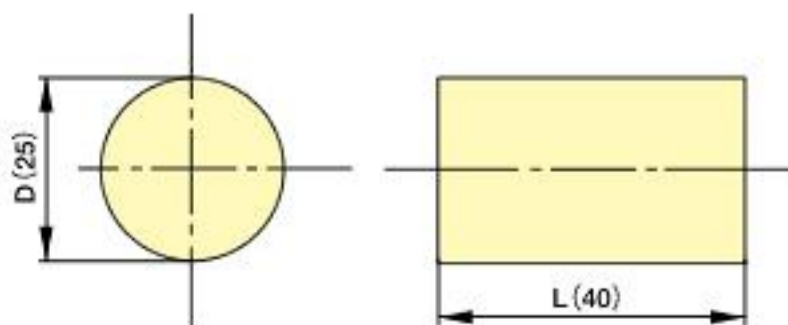
KPS6の焼入・焼戻し硬さ特性



| 用途         | 焼入温度・冷却   | 焼戻し温度 | 硬さ       |
|------------|-----------|-------|----------|
| 靱性を重視する物   | 1025°C AC | 550°C | HRC57-58 |
| 耐摩耗性を重視する物 | 1050°C AC | 560°C | HRC59-60 |

KPS6の熱処理時の寸法変化例

|   | 焼入れまま<br>1050°Cガス冷却 | T1後<br>510°C | T2後<br>540°C |
|---|---------------------|--------------|--------------|
| L | +0.064%             | +0.063%      | +0.088%      |
| D | +0.067%             | +0.068%      | +0.103%      |



※ご注意

このカタログに記載の各データは代表的な例であり、実際の製品で得られるデータとは異なる場合があります。また、本資料記載の情報は今後、予告なしに変更する場合がありますので最新の情報については営業窓口までお問い合わせ下さい。